



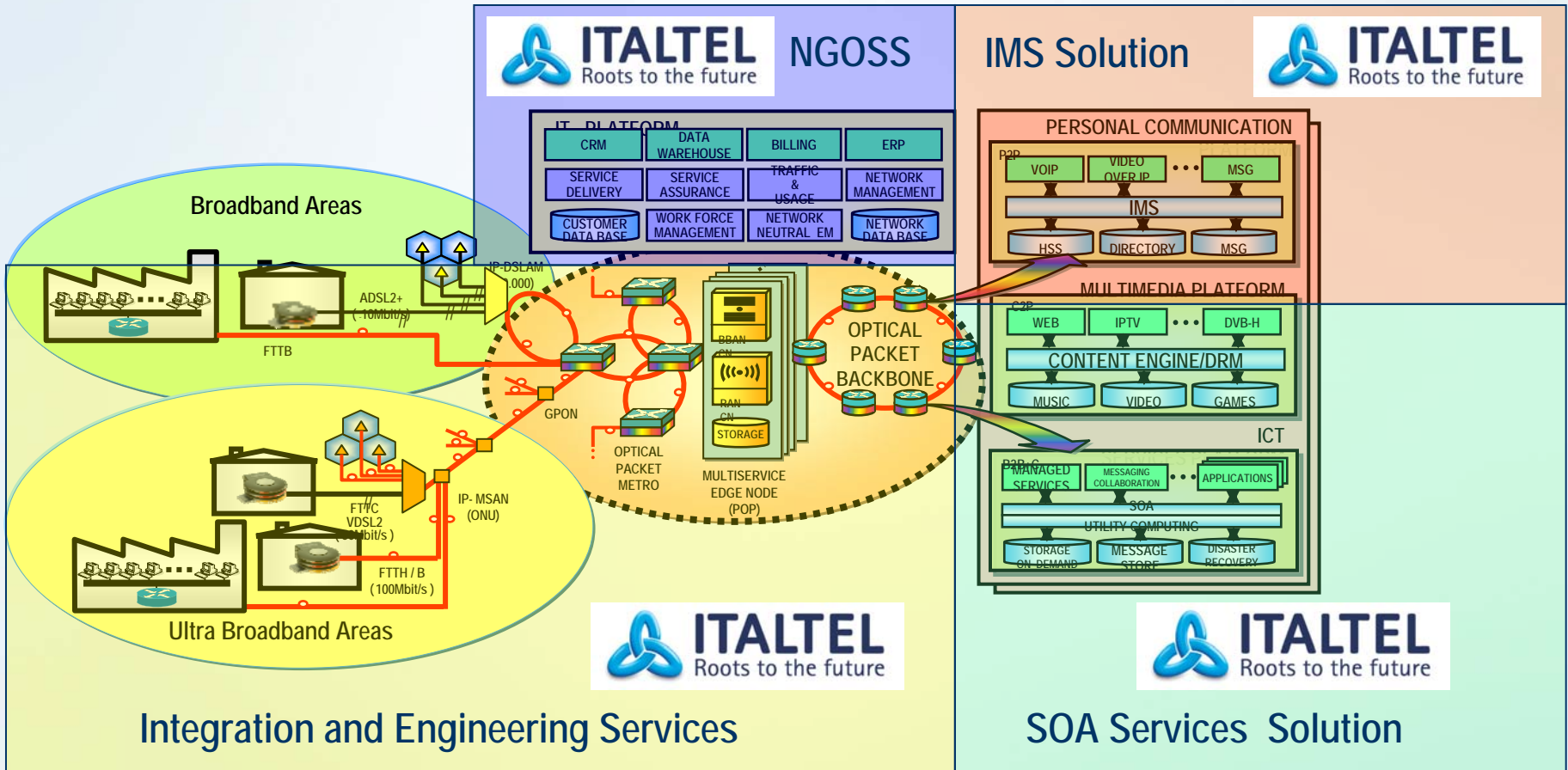
## NGN2 – Una grande sfida

Claudio Chiarenza

Italtel, Italtel logo and iMSS (Italtel Multi-Service Solutions) are registered trademarks owned by Italtel S.p.A. All other trademarks mentioned in this document are property of their respective owners. Italtel S.p.A. cannot guarantee the accuracy of the information presented, which may change without notice. All contents are © Copyright 2006 Italtel S.p.A. - All rights reserved.

ANFoV - Osservatorio NGN-NGAN - Castelletto di Settimo Milanese 27 marzo 2008

# NGN2: Scenario di riferimento



Una grande sfida sarà assicurare al cliente finale una qualità del servizio end-to-end paragonabile a quella della "Current Generation Network" mitigando le problematiche relative alla migrazione verso la NGN.

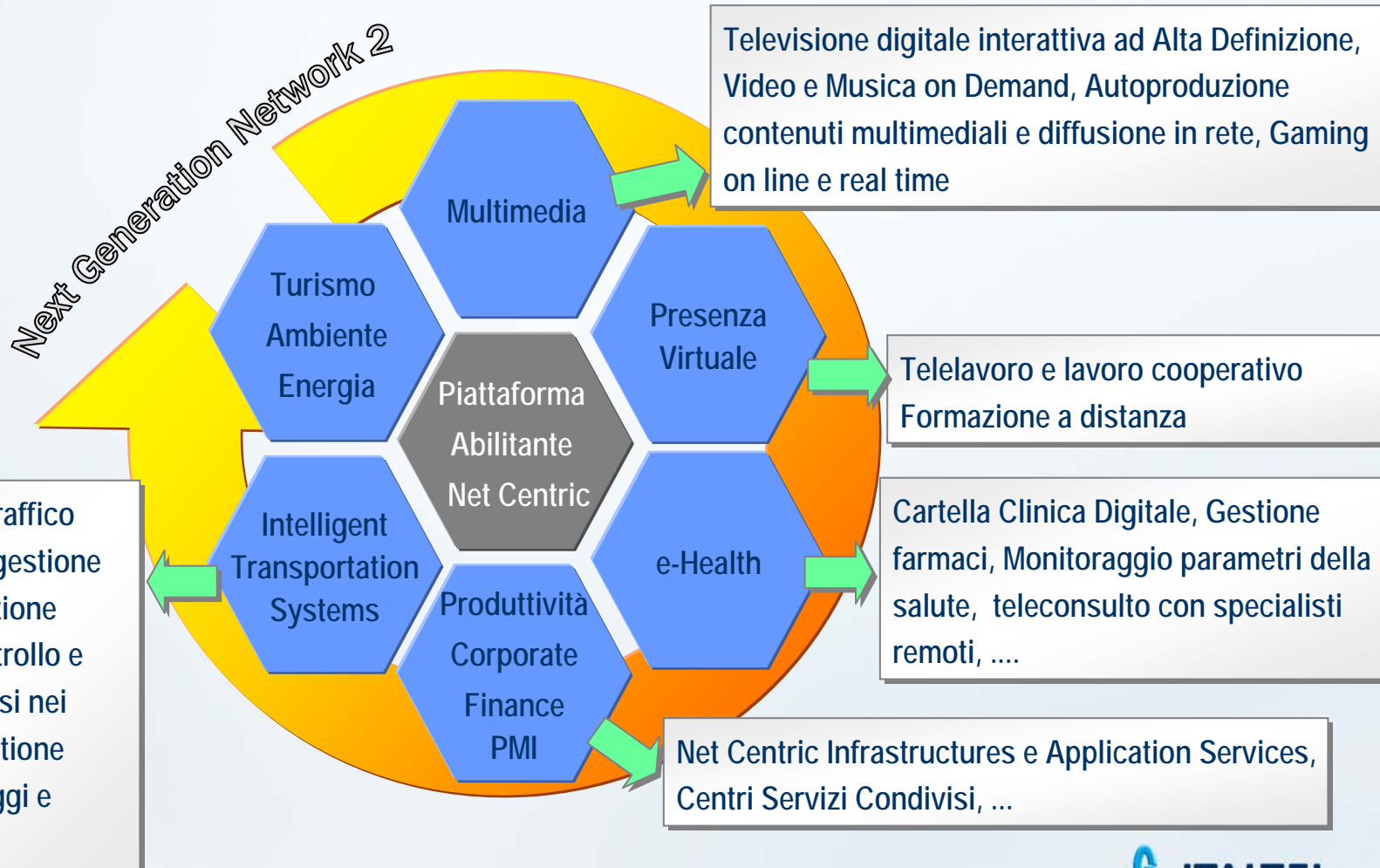
## NGN2: Remarks

- NGN2 non è solo accesso. E' una delle più grandi discontinuità tecnologiche nella storia delle reti di Telecomunicazioni:
  - ➔ Rame → Fibra
  - ➔ Circuito → Pacchetto
  - ➔ Servizi Centralizzati → Servizi Distribuiti
  - ➔ Client-server → WEB 2.0
- Le sfide da affrontare saranno:
  - ➔ Gestione del transitorio in cui le reti tradizionali e l'NGN2 convivranno
  - ➔ Gestione del cambiamento, con la migrazione dell'utenza dalle vecchia alla nuova rete
  - ➔ Gestione della QoS. Per QoS non ci si riferisce alla connettività, ma alla percezione del servizio da parte dell'utente finale che dipenderà da tutti gli elementi della filiera

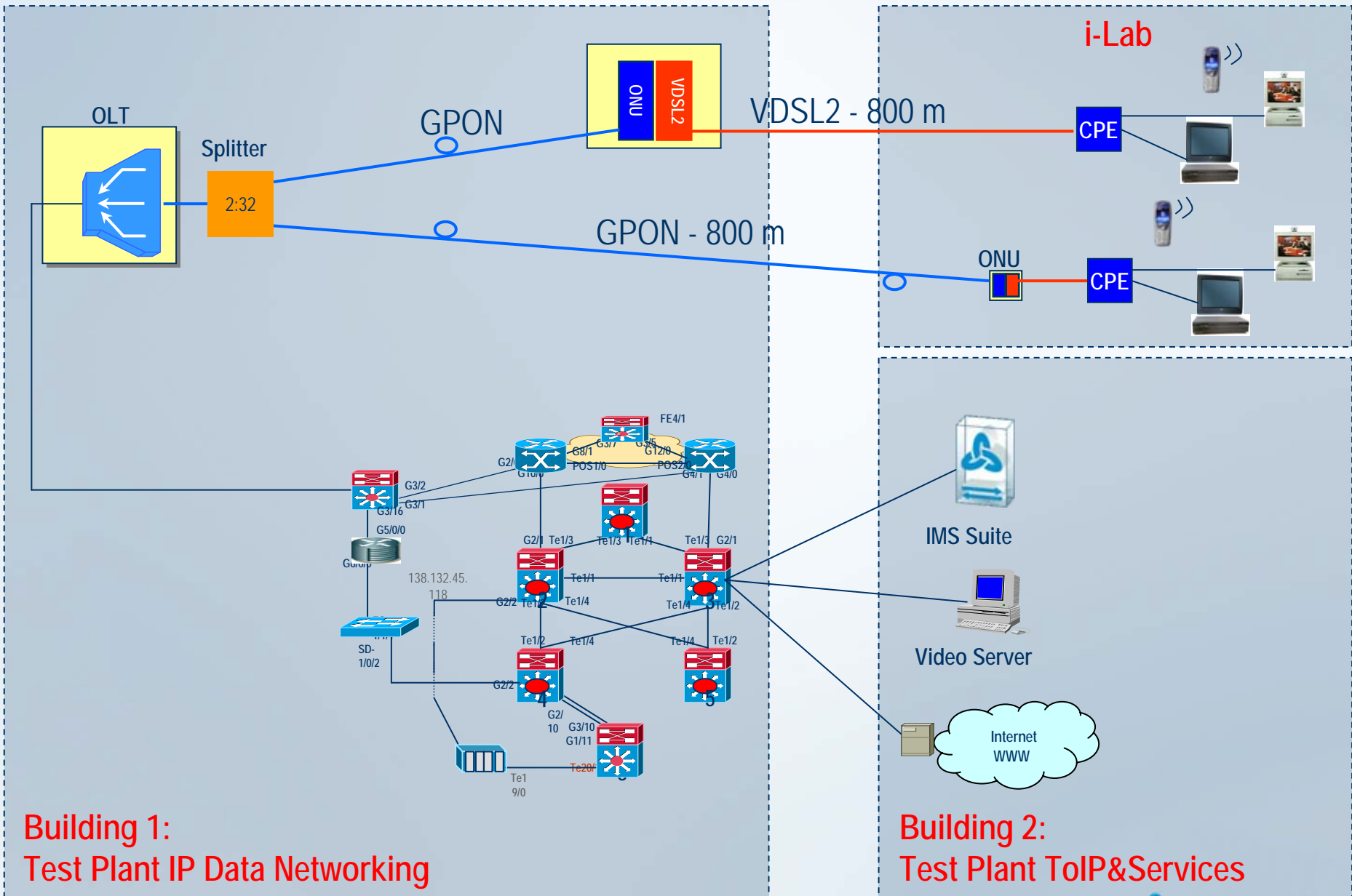
La tecnologia, intesa come apparati di rete, dovrà essere supportata con un solido know-how sia sulla rete "tradizionale" che sull'NGN2, affinché l'integrazione e l'evoluzione della rete risulti il meno possibile traumatica per gli utenti finali

# I servizi ICT di Nuova Generazione abilitati dalla NGN2

- La disponibilità di collegamenti a larga banda e progressivamente delle nuove architetture di rete a larghissima banda (NGN2) pone ancora di più l'accento sullo sviluppo dei **Contenuti Innovativi** (Media Digitali ed Applicativi Software in Rete) e dei **Centri Servizi** in grado di erogare tali contenuti innovativi



# Demo end-to-end di FTTB e FTTC



**Building 1:**  
Test Plant IP Data Networking

**Building 2:**  
Test Plant ToIP&Services