



OSSERVATORIO
"Corporate Social Responsibility"
Milano, 26 maggio 2008

MOBILITY MANAGEMENT E
CORPORATE SOCIAL RESPONSIBILITY

Federico Isenburg



Il Libro Verde dell'Unione Europea del 2001 definisce la Corporate Social Responsibility (CSR) come:

"... l'integrazione volontaria delle preoccupazioni sociali ed ecologiche delle imprese nelle loro operazioni commerciali e nei loro rapporti con le parti interessate"



**Responsabilità
Sociale**

Accountability

Etica d'impresa

I fattori dell'evoluzione del concetto di CSR nelle imprese sono diversi:

- I **criteri sociali**, che influiscono sempre di più sulle decisioni d'investimento degli individui o delle istituzioni
- Le inquietudini suscitate dal **deterioramento dell'ambiente** provocato dall'attività economica
- La **trasparenza** introdotta dalle moderne tecnologie dell'informazione
- Le sfide della **globalizzazione**



CSR: LE IMPRESE E I RAPPORTI CON LE COMUNITA' LOCALI

- La realizzazione di azioni di responsabilità sociale influisce sull'integrazione delle imprese nell'ambiente di riferimento.
- Le imprese recano il loro contributo alla comunità, interagiscono con la stessa e dipendono, allo stesso tempo dalla buona salute, dalla stabilità e dalla prosperità delle comunità che le accolgono.

I ruoli tra i due players sono ben definiti:

- *Le aziende caratterizzano l'ambiente urbano e ne evidenziano limiti e vantaggi*
- *Le Autorità Locali definiscono le regole, ne incentivano la promozione e coordinano le diverse iniziative, inserendole nel complesso dei processi di pianificazione territoriale.*



CORPORATE SOCIAL RESPONSIBILITY

- La Corporate Social Responsibility si basa sull'assunto che le aziende hanno un forte interesse nel creare e mantenere solide relazioni con i propri stakeholders.
- E' un modello di gestione strategica capace di generare effetti diretti e indiretti sugli interlocutori e i partner aziendali, **incrementando** positivamente la percezione e **l'immagine corporate**.

MOBILITY MANAGEMENT

- Il Mobility Management è un approccio proattivo al tema del CSR che promuove **misure finalizzate** alla migliore **gestione** degli impatti ambientali derivanti dagli **spostamenti casa lavoro e business** dei dipendenti
- Intervenendo sulla mobilità aziendale è inoltre possibile produrre effetti positivi e di lungo termine su tutti gli stakeholders



- La migliore gestione della mobilità e dei suoi impatti sociali ha acquisito un ruolo centrale a livello Europeo

2001: Libro Bianco sui trasporti

- Condizioni per una ripartizione modale più equilibrata
- Centralità degli utenti nella politica dei trasporti
- Creazione di reti di trasporto trans europee

2007: Libro Verde sull'ambiente e trasporto urbano

- Migliorare la qualità del trasporto collettivo
- Incentivare l'utilizzo di tecnologie a basso consumo energetico
- Promuovere gli spostamenti a piedi e in bicicletta
- Tutelare i diritti degli utenti dei mezzi pubblici



In Italia la politica del Mobility Management fa riferimento al Decreto sulla mobilità sostenibile nelle aree urbane (Decreto Ronchi del 27 marzo 1998)



*"... tutte le aziende con più di 300 dipendenti per unità locale, oppure con un numero complessivo di 800 dipendenti distribuiti in sedi diverse, hanno l'obbligo di **nominare il Mobility Manager aziendale**".*

(art. 3 comma 1 e successive modificazioni)

- Il **Mobility Manager** è il **coordinatore della mobilità dei dipendenti** e opera per la diffusione in tutta l'azienda di iniziative di mobilità sostenibile attraverso l'utilizzo di strumenti di Mobility Management



OBIETTIVI

CONCRETIZZARE IL VALORE DI RESPONSABILITA' SOCIALE
DELL'AZIENDA

CONOSCERE LE ESIGENZE IN TERMINI DI SERVIZI DA
SVILUPPARE PER MIGLIORARE LA QUALITA' DELLA VITA DEI
DIPENDENTI

VALORIZZARE IL LEGAME TRA L'AZIENDA E IL TERRITORIO DI
RIFERIMENTO

RIDURRE L'IMPATTO AMBIENTALE DELL'AZIENDA



AREE DI ATTIVITÀ DEL MOBILITY MANAGEMENT

A. SPOSTAMENTI
CASA LAVORO

B. FLEET
MANAGEMENT

C. BUSINESS TRAVEL

SISTEMI DI CONTROLLO E OTTIMIZZAZIONE



CONTROLLO E
RIDUZIONE
EMISSIONI CO2



CONTROLLO E
RIDUZIONE COSTI
DELLA MOBILITÀ



MOBILITY
EMPLOYEES
SATISFACTION



A. SPOSTAMENTO CASA - LAVORO

- L'analisi del trade-off tra domanda ed offerta consente la definizione del ***Piano delle soluzioni di mobilità sostenibile***.
- Gli interventi sono mirati:
 - ❑ Al miglioramento **dell'accessibilità** aziendale;
 - ❑ La gestione della **mobilità** dei dipendenti.

| Esempi di SOLUZIONI DI MOBILITA' SOSTENIBILE | |
|---|--|
| ACCESSIBILITA' AZIENDALE | MOBILITA' DEI DIPENDENTI |
| Car pooling (condivisione auto privata) | Telelavoro |
| Car sharing (servizio di noleggio auto a ore) | Modifica orari di lavoro |
| Servizi collettivi aziendali | Flessibilizzazione degli orari di lavoro |
| Mezzi di trasporto pubblico | Differenziazione dei turni di lavoro |
| Mobilità ciclabile | |
| Garanzia dello spostamento di rientro | |

OBIETTIVO: INDURRE IL CAMBIAMENTO MODALE



B. FLEET MANAGEMENT

- In Italia gli strumenti di Fleet management sono ancora sottoutilizzati sia per le loro possibilità **nell'area di CSR** che **nell'area gestionale**.
- La gestione del parco auto è invece un elemento fondamentale del Mobility Management in quanto permette:
 - Un monitoraggio dell'utilizzo effettivo delle auto aziendali;
 - L'utilizzo dell'auto aziendale per lo spostamento Casa-Lavoro (Es. Car Pooling aziendale, GDH);
 - Una più precisa definizione del parco auto.
- Gli **obiettivi** del Mobility Manager nella **gestione del parco auto** aziendale sono:
 - Razionalizzazione dimensioni parco auto;
 - Riduzione emissioni CO2;
 - Controllo e riduzione dei costi.

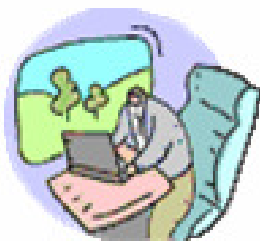


C. BUSINESS TRAVEL

- Una gestione **centralizzata** della funzione di business travel in ottica di mobilità **sostenibile** permette un miglior utilizzo delle risorse aziendali e un minor impatto sull'ambiente attraverso **strumenti** semplici ma efficaci:



- **Travel policy:** è il documento che racchiude la politica di business travel dell'azienda in termini di mezzi di trasporto da privilegiare e necessità di spostamento;



- **Utilizzo del treno:** un mezzo a minor impatto sull'ambiente è anche a maggior efficienza economica. Il 70% del tempo di un viaggio in treno può infatti essere sfruttato come tempo di lavoro;



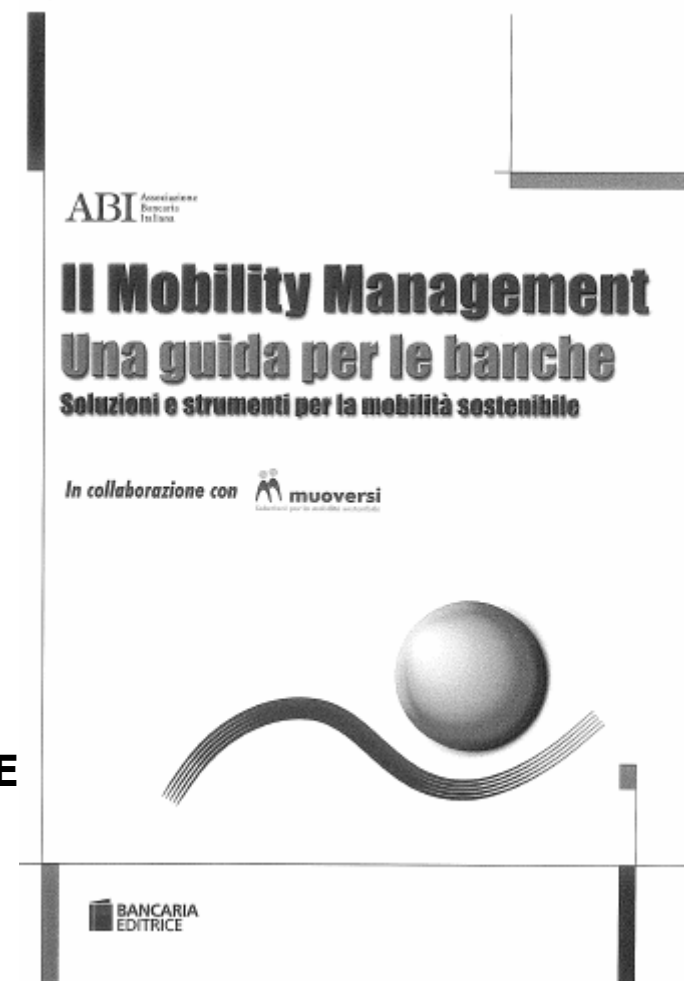
- **Video conferenze:** permettono un forte risparmio in termini di tempi lavorativi e azzerano l'impatto sull'ambiente.



ALCUNE ESPERINZE MUOVERSI



- **INTRODUZIONE**
- **PARTE PRIMA**
 - **LA MOBILITÀ SOSTENIBILE**
 - **IL MOBILITY MANAGEMENT:**
 - Le figure e gli strumenti per Mobility Management
 - Le figure
 - Gli strumenti
 - **IL RUOLO DELLA COMUNICAZIONE NEL MOBILITY MANAGEMENT**
 - **RENDICONTARE LA MOBILITÀ SOSTENIBILE**
- **PARTE SECONDA**
 - **BEST PRACTICES**
- **ALLEGATI**
 - **SCENARIO – LO SVILUPPO SOSTENIBILE**
 - **POLITICHE DI SOSTEGNO AL MOBILITY MANAGEMENT**
 - **Livello Comunitario**
 - **Livello Nazionale**
 - **Livello Regionale**





I NOSTRI CLIENTI



Banca Popolare
di Milano



Fondazione
Pierfranco e Luisa Mariani
ONLUS



Comune di Crema



COMUNE DI GENOVA



- **EDIZIONE 2006: ESPERIENZE, OPPORTUNITÀ E RISULTATI DAL MONDO DELLA MOBILITÀ SOSTENIBILE**

- **EDIZIONE 2007: FARE E COMUNICARE LA MOBILITÀ SOSTENIBILE**

W mobility Workshop 2008

drive your future manage your mobility



Mobility Management: Servizi per l'azienda

9 Aprile 2008, orario 9.30 - 13.30
Palazzo Turati, via Meravigli 9/b, Milano

Con il patrocinio di



FORUMNET@CONOHT



Milano
Comune di Milano



Provincia di Milano

CAMERA
DI COMMERCIO
MILANO

HRC

Forum della NetEconomy è istituito da

Sponsor



Partner

ecodrive[®]
la guida intelligente



Organizzato da





Drive your future, manage your mobility!

MUOVERSI SRL
c/o Acceleratore d'Impresa del Politecnico di Milano
Sede del Polo Regionale di Como
Piazzale Gerbetto 6

Federico Isenburg
Email: federico.isenburg@muoversi.net
Mob: +39.338.6124.786